



M A D E I N I T A L Y

SBE.S

**ELETTROMANDRINI
TAGLIO
SERVOVENTILATI**

**ELECTRO-SPINDLES
FOR CUTTING
SERVO-VENTILATED**

Elettromandrine a ingombro ridotto per il taglio dotati di flange portadisco. L'impiego della servoventilazione permette di ottenere potenze superiori a parità di ingombri e intercambiabilità con la tipologia SBE.

Low shapes electro-spindles for cutting with blade-holding flanges. The use of servo-ventilation allows to obtain higher power with the same dimension and interchangeability with SBE.



Servoventola 24 Volt D/C
24 Volt D/C servo fan



Rumorosità inferiore a 80 dB
Noise less than 80 dB

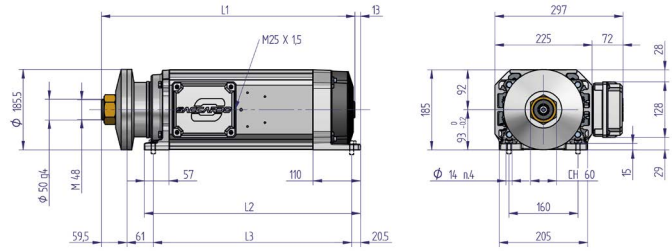


CARATTERISTICHE DIMENSIONALI E DI ACCOPPIAMENTO

OVERALL AND FITTING DIMENSIONS

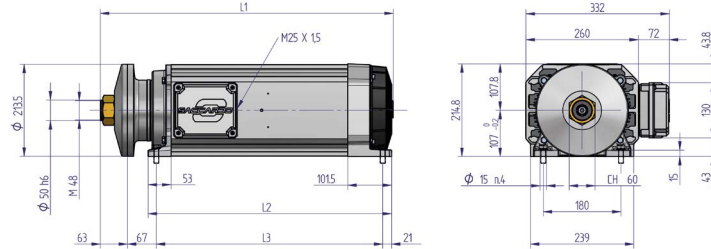
93

	L1	L2	L3
M	588	501	460
L	628	541	500



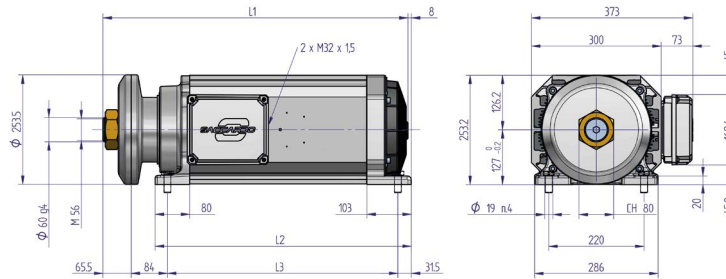
107

	L1	L2	L3
C	632	517	477
M	680	565	525
L	780	665	625



127

	L1	L2	L3
C	650	537	477
M	707	594	534
L	827	714	654



400 V / 50 Hz

DATI NOMINALI / RATED DATA

Tipo Type	Taglia Size	Servizio / Service S1100%				Servizio / Service S6 60%				Velocità massima Maximum speed (rpm)	Peso Weight (kg)
		Pn		In	n nom	Pn		In	n nom		
		(kW)	(CV)	(A)	(rpm)	(kW)	(CV)	(A)	(rpm)		
93 BB/4	M	7	9,6	15,2	1.415	8,3	11,1	18,3	1.395	4.500	56
93 D/4	L	11	15	23,3	1.415	13	17,6	27,5	1.395	4.500	71
107 C/4	C	13	18	28,6	1.420	15,4	20,7	33,7	1.400	4.500	88
107 E/4	M	17	23,3	34,9	1.420	19,2	26,2	42,8	1.410	4.500	102
107 LB/4	L	22	30,3	47,3	1.425	25,9	35,2	53,4	1.410	4.500	129
127 B/4	C	22	30,3	46,3	1.435	25,3	34,1	54,5	1.410	3.800	134
127 D/4	M	27	37,1	59,6	1.435	33,2	45	69,2	1.410	3.800	148
127 LA/4	L	33	44	73,7	1.435	41,3	56,1	85,8	1.410	3.800	169
107 A/6	C	7	9,5	16,9	940	8,1	11	19,8	930	4.500	91
107 B/6	M	10	13,6	24,1	940	11,8	15,9	28,6	930	4.500	100
107 LA/6	L	14	19	33,8	945	16	21,7	38,6	935	4.500	116
127 A/6	M	17	23,3	34,3	950	20,4	27,4	44,8	935	3.800	123
127 B/6	M	21	28,6	46,7	955	25,1	33,8	54,3	940	3.800	143
127 LA/6	L	28	38,5	61,8	955	33,3	44,9	71,2	940	3.800	169
127 A/8	M	13	17,7	34,3	705	14,8	20,1	31,9	695	3.800	148
127 LA/8	L	18	24,6	48	710	21	28,6	34,8	700	3.800	169

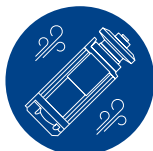
I valori esposti sono stati calcolati mediante simulazione numerica.
The value shown has been calculated by numerical simulation.

CARATTERISTICHE TECNICHE GENERALI

TECHNICAL GENERAL DETAILS



DESIGN unico e moderno “Made in Italy”
Unique and modern “Made in Italy” DESIGN



DISSIPAZIONE maggiore del calore mediante il convogliamento uniforme dell'aria
Greater heat DISSIPATION through the uniform conveyance of air



LEGGEREZZA grazie a carcassa e scudi realizzati in una speciale lega di alluminio
LIGHTNESS thanks to special aluminium alloy casing and shields



Upgrade del grado di protezione a IP66
Upgrade to the IP66 degree of Protection



Inserto “EASYSPIIN”, su taglie 93 e 107, che permette l'uso di utensili con entrambe le filettature
“EASYSPIIN” insert, on size 93 and 107, that allows the use of tools with both the threads on the same shaft and easier maintenance





8 POSIZIONI della morsettiera disponibili
8 terminal box POSITIONS available



Sistema di isolamento in CLASSE H
Insulation system in H CLASS

DIMENSIONI RACCOMANDATE DEGLI UTENSILI E NUMERO DI GIRI CONSIGLIATO

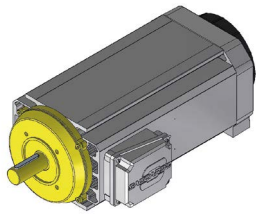
TOOLS RECOMMENDED DIMENSIONS AND SUGGESTED ROTATIONS PER MINUTE

			Marmi Marbles [40/50 m/s]	Arenarie Sandstones [55/65 m/s]	Graniti Duri Hard granites [25/30 m/s]	Graniti Teneri Soft granites [32/40 m/s]
	[ø mm]	[ø mm]				
93	185,5	600	1.300/1.600	1.750/2.050	800/950	1.000/1.300
107	213,5	750	1.000/1.300	1.400/1.650	640/750	815/1.000
127	253,5	900	850/1.050	1.150/1.400	530/640	680/850

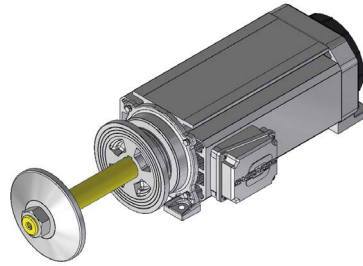


Si raccomanda l'impiego di carter di protezione adeguati.
Adequate protection guards are strongly recommended.

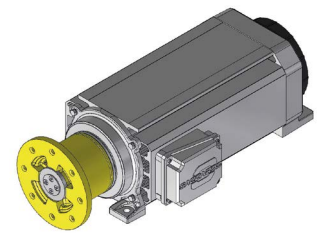
PERSONALIZZAZIONI OPTIONAL



Attacco flangiato B5 o B14
B5 or B14 flanged fitting



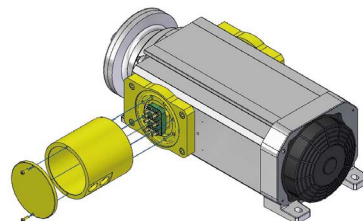
Alberi allungati
Elongated shafts



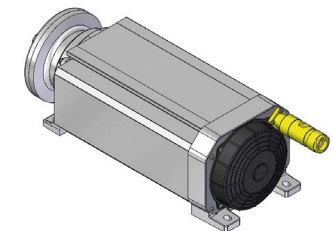
Flange portautensili a disegno
Customized tool-holding flanges



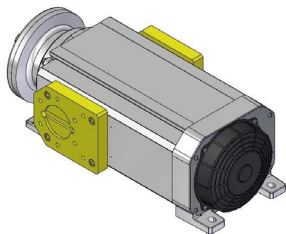
"Easyspin" a disegno
Customized "Easyspin"



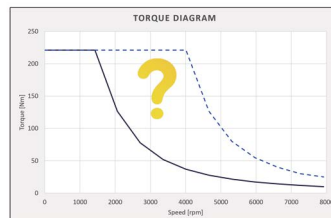
Mozzo laterale
Lateral hub



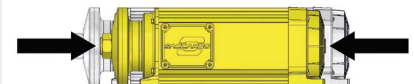
Connettore
Connector



Predisposizione per piastre laterali
Lateral plates predisposition



Potenze e/o coppie
Power and/or torques



Dimensioni ridotte
Reduced size



Su richiesta: esecuzioni particolari su disegno e specifiche tecniche del cliente, assistenza nella progettazione con sviluppo di disegni 2D e 3D.

Availability of: Custom made executions over customer's drawing and technical details, assisted design with 2D and 3D drawing development.

Le caratteristiche dei prodotti inseriti nel presente catalogo sono indicative. Saccardo Elettromeccanica S.r.l.u. si riserva di apportare, senza preavviso, modifiche ai componenti ove ritenuto necessario al fine di migliorare la qualità del prodotto in base alle conoscenze tecniche acquisite e all'attuale stato dell'arte.

The product features described in the present catalogue are approximated. Saccardo Elettromeccanica S.r.l.u. reserves the right to make any modification to the components whenever deemed necessary, without prior notice, in order to enhance the product quality, based on the technical knowledge acquired and the current state of the art.

SACCARDO ELETTROMECCANICA S.r.l.u.

Via Casa Celeste, 10
36014 Santorso (VI) - ITALY
T. +39 0445 540542 - F. +39 0445 540538
P.I. / VAT Code IT00899480248
www.saccardo.it - info@saccardo.it

